

Communauté de Communes Touraine Est  
Vallées

# PLU DE MONNAIE

Modification du PLU n°1



## Documents graphiques

Vu pour être annexé à la délibération du conseil communautaire du 28/03/2024  
approuvant les dispositions de la modification du PLU

Le Président,

M. Vincent MORETTE  
Président de la Communauté de Communes Touraine Est Vallée



Dossier 22103710  
28/02/2024

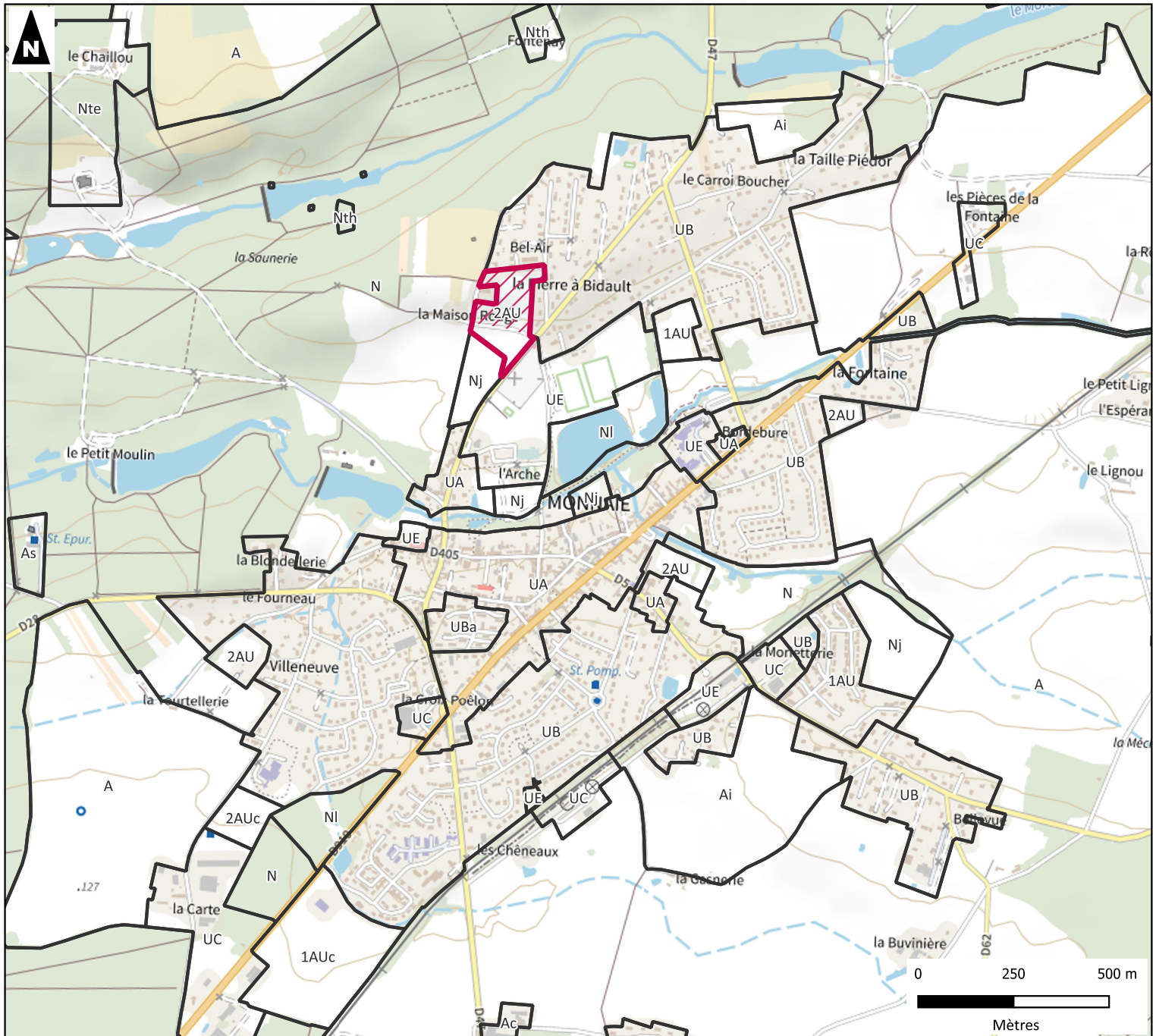
réalisé par



auddicé Val de Loire  
Rue des Petites Granges  
49400 Saumur  
02 41 51 98 39

**PLU APPROUVÉ LE 05/04/2018  
MODIFICATION n°1 DU 28/03/2024**




## Localisation des secteurs du territoire concernés par la modification du PLU



Source : IGN Scan25 - auddicé Val de Loire - 2023

Réalisation : Auddicé Val de Loire - septembre 2023

### Légende

-  Zones du PLU approuvé en 2018
-  Emprise retenue pour l'urbanisation du secteur "Maison Rouge"
-  Zone 2AU du PLU

# Communauté de Communes Touraine Est Vallées

## Modification n°1 du PLU de Monnaie

Envoyé en préfecture le 29/03/2024

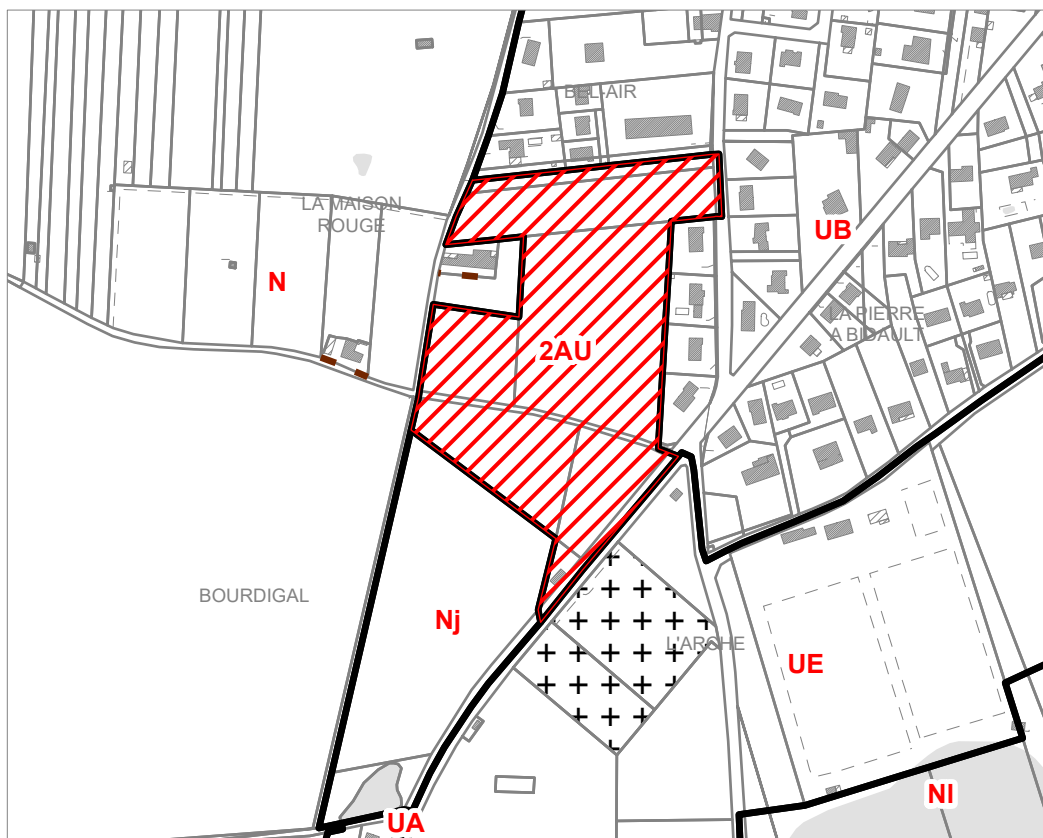
Reçu en préfecture le 29/03/2024

Publié le

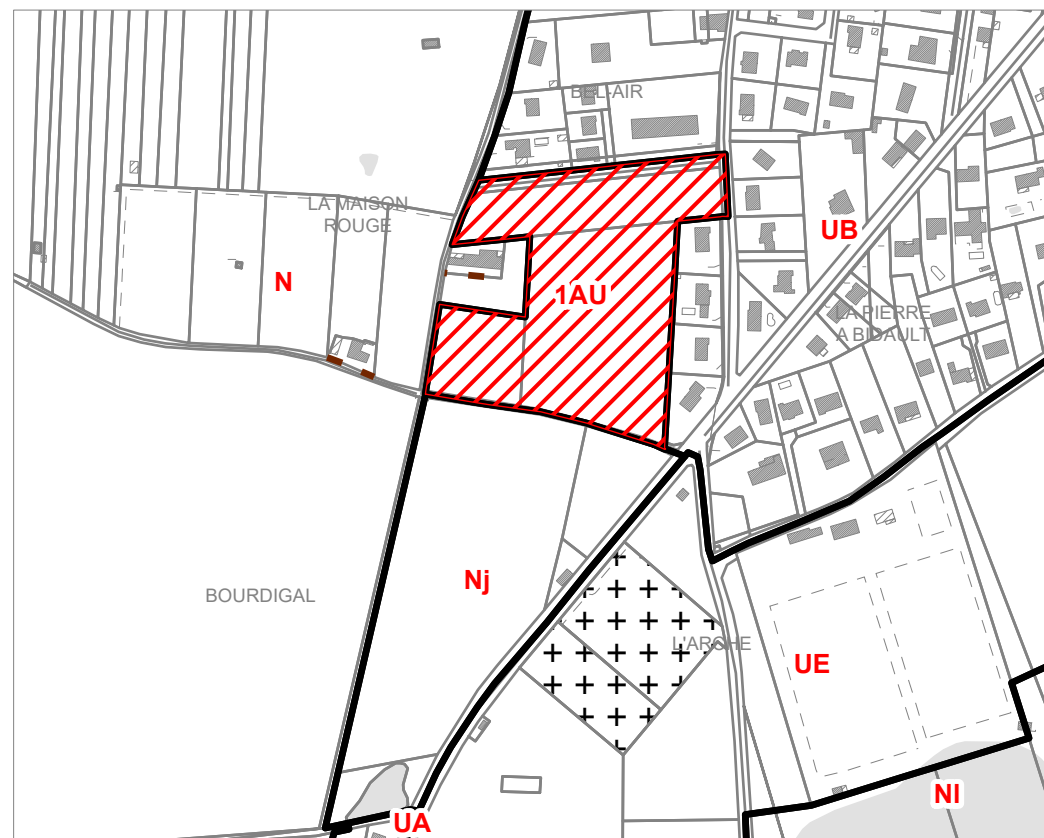
ID : 037-200073161-20240328-DEL21\_2024-DE



### Zonage avant modification du PLU



### Zonage après modification du PLU



- Limite de zone ou secteur
- Périmètres soumis à des Orientations d'Aménagement et de Programmation
- Éléments paysagers et patrimoniaux protégés