

Descriptif de l'habitat :

Les « longères » ou les « corps de ferme » sont des maisons typiques de Touraine. Ces bâtiments en longueur comportent plusieurs pièces qui sont disposées « en enfilade ». Elles sont traditionnellement réalisées en pierres épaisses de tuffeau. Ce matériau offre généralement une bonne inertie thermique, mais une isolation relativement limitée. La mise en place d'une isolation performante doit prendre en compte les variations d'humidité au sein de la pierre.

Maison traditionnelle Longère - Corps de ferme



FACE NORD

Observations:



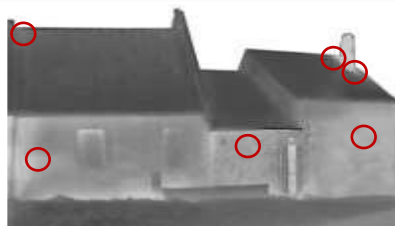
Les matériaux composants les murs de cette maison offre une isolation thermique peu satisfaisant. Le manque d'une réelle isolation se voit nettement (*parties orange et jaune sur « cliché colorisé »*)



Les fenêtres, (non d'époque) engendrent une perte de chaleur (couleur jaune et verte).



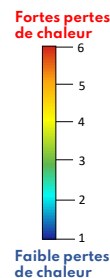
La toiture offre une bonne isolation dans l'ensemble. Des pertes de chaleur sont identifiées dans les angles de la toiture. L'isolation des conduits de cheminés est à améliorer.



Cliché infrarouge



Cliché colorisé

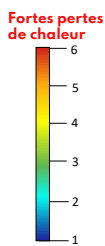
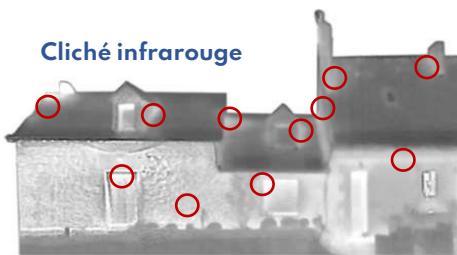


○ Défaut d'isolation

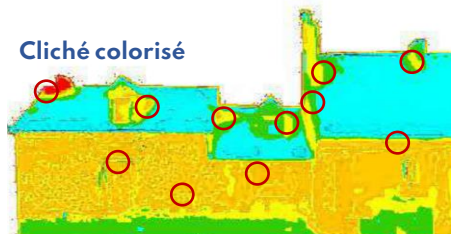
FACE SUD

Observations:

Cliché infrarouge



Cliché colorisé



○ Défaut d'isolation



Les liaisons entre les différentes parties du bâtiment sont à retravailler, car elles souffrent de problème de « pont thermique », tout comme la jonction avec la toiture.



Les fenêtres (non d'époque) engendrent une perte de chaleur (couleur jaune).



La toiture offre une bonne isolation dans l'ensemble. Des pertes de chaleur sont identifiées dans les angles de la toiture. Le « chiens-assis » engendre une perte de chaleur. Des déperditions sont observées à proximité directe des conduits de cheminés.

FACE OUEST

Observations:



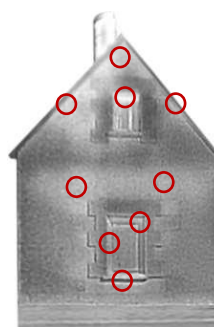
Les pierres de tuffeaux semblent limiter les pertes de chaleur, car la majeure partie du mur apparaît bleue. Néanmoins, des déperditions sont visibles au niveau de la dalle de l'étage et de l'appui de la fenêtre basse. L'isolation du mur à l'étage est améliorable (zone orange). Enfin, une grande déperdition est observée à proximité du conduit de cheminé.



Les fenêtres (non d'époque) engendrent une perte de chaleur (couleur jaune et verte). Des ponts thermiques sont identifiés sur les pourtours des fenêtres.



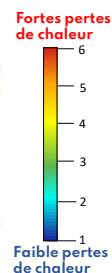
La présence d'une zone orange en limite de toiture marque la présence d'une déperdition sur la jonction entre la toiture et le mur.



Cliché infrarouge



Cliché colorisé



○ Défaut d'isolation

Besoins de conseils pour améliorer l'isolation de votre maison ?

- Rencontrez les éco-conseillers de l'Agence Locale de l'Energie et du Climat d'Indre-et-Loire (ALEC37) basée au 14 Rue Etienne PALLU à Tours.

Prenez rendez-vous au 02 47 60 90 70 ou par email à contact@alec37.org

Mesures thermographiques réalisées entre le 8 et 10 février 2021, à l'aide d'une caméra FLIR E8, par la société Action Air Environnement. Température extérieure lors des mesures comprise entre -2° et +3°C

L'exemple choisi pour illustrer cette fiche comporte des particularités qui peuvent différer de votre propre habitation. Une comparaison stricte avec votre maison ne peut être effectuée. Néanmoins, les anomalies thermiques détectées sur cet exemple doivent pouvoir vous alerter sur l'état de l'isolation de votre propre habitation.

2/2



Retrouvez les autres fiches « habitats types » sur www.touraineestvallees.fr